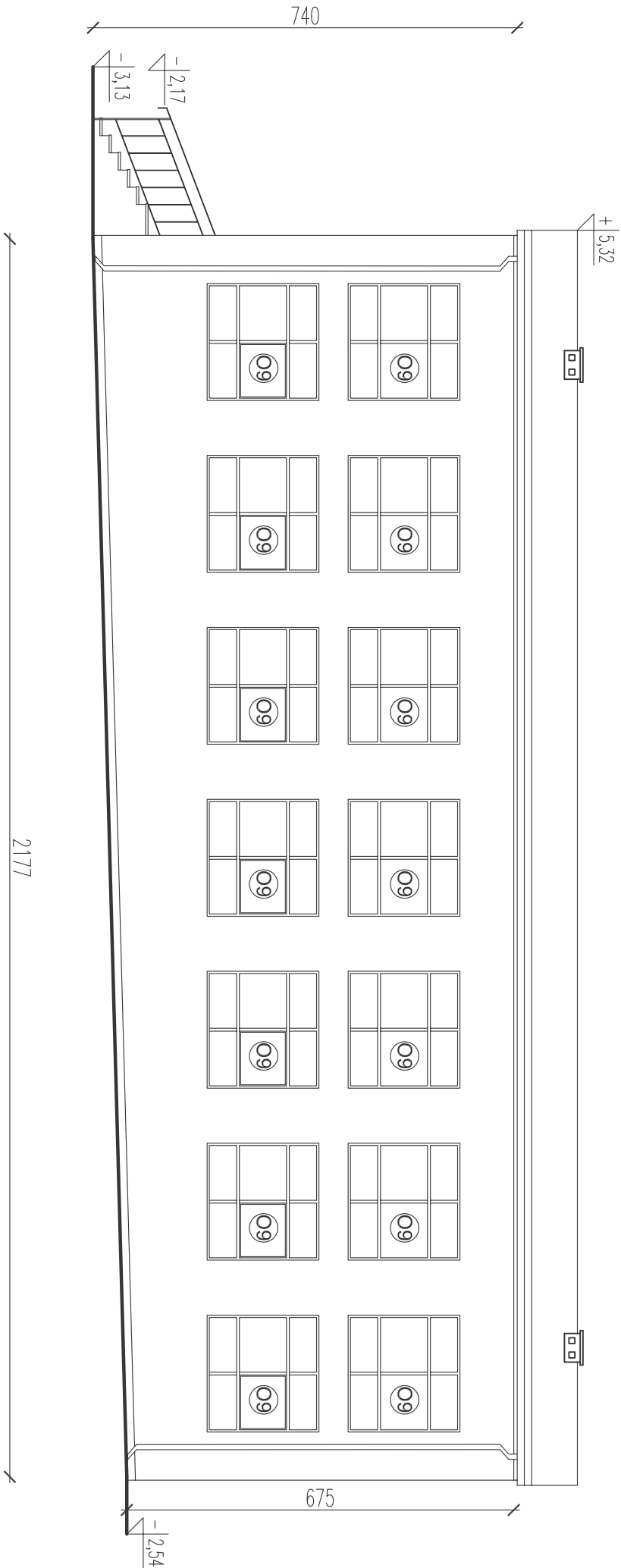
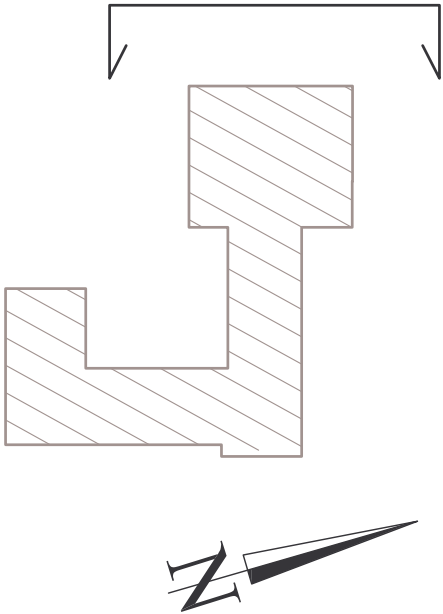


Elewacja północno-zachodnia
skala 1:100



PLAN SYTUACYJNY



UWAGA:
1. Wymiary na podstawie dokumentacji archiwalnej.
Dokładne wartości wymiarów sprawdzić na budowie.
2. Rysunek został wykonany z dokładnością
wystarczającą do wykonania projektu ocieplenia
elewacji i nie może być traktowany jako podstawa do
innych opracowań.

ZADANIE: Termomodernizacja Zespołu Przedszkolno - Szkolnego w Dobromierzu					
ADRES: ul. Włoszczowska 5, Dobromierz					
NAZWA Elewacja północno-zachodnia -				STADIUM DOKUM.:	
RYSUNKU: PROJEKT				P.B.	
Projektował:	Specjalność	Nr upraw.	Podpis	Data	SKALA:
mgr inż. arch. Ewa Koszowolik	Architektura	KL-220/87		03.2018	1:100
					Rys. nr:
					14